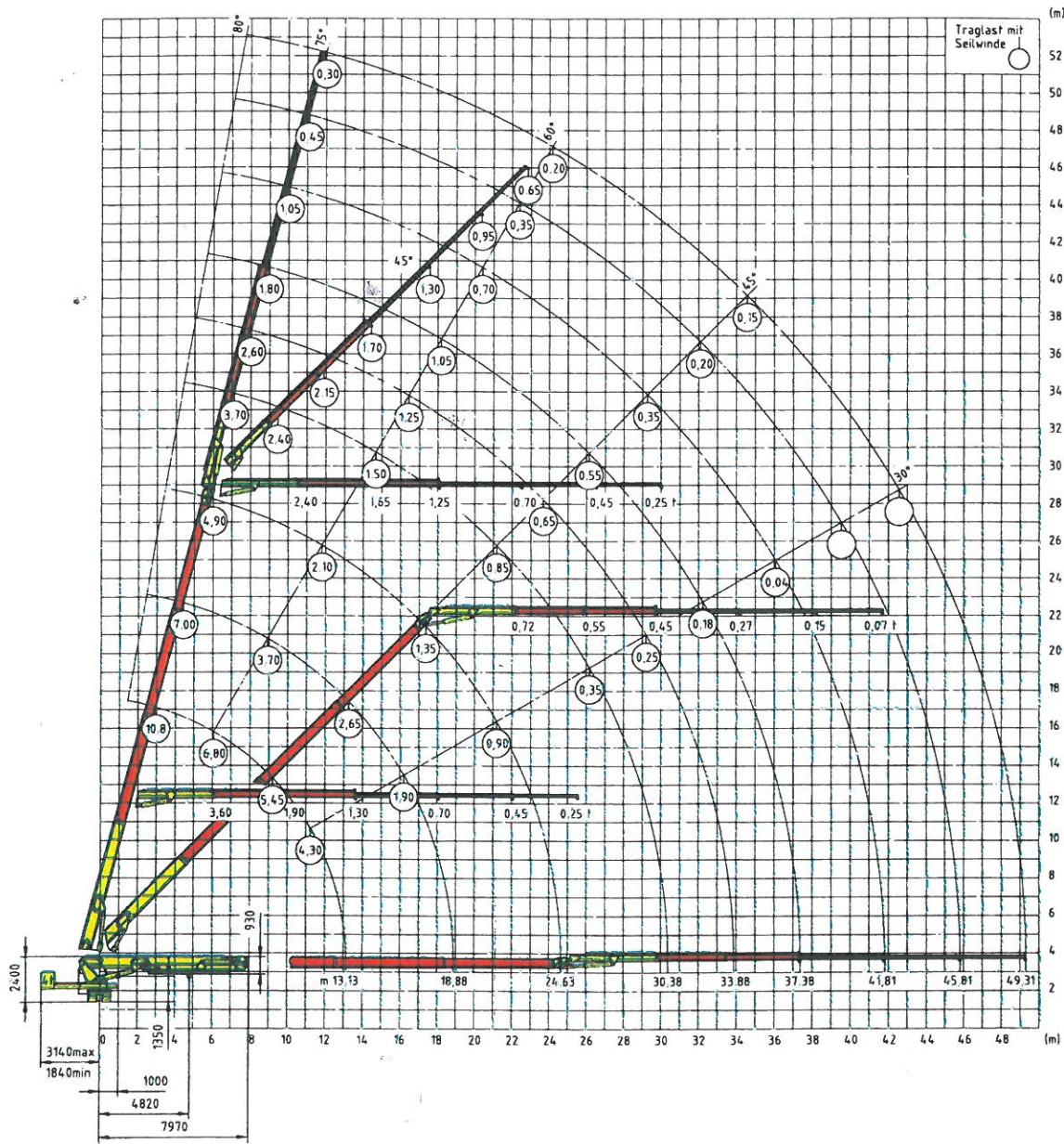


# HMK 750 Ta3-a2 mit hydr. 2. Gelenk



Alle Traglastangaben mit Seilwinde bis zur maximalen hydraulischen Reichweite gelten ohne mechanische Verlängerungen.

## Technische Daten

Hakenhöhe bei max. hydraulischer Hubarmstellung  
 Hakenhöhe inkl. manueller Verlängerungen  
 Armpaket in Fahrstellung (Länge / Höhe)  
 Hydraulische Abstützweite (vorne / hinten)  
 Aufbaugewicht inkl. Hilfsrahmen / 4fach Abstützung  
 Hydraulisches Zusatzgegengewicht (Standicherheit)  
 Min. zulässiges Gesamtgewicht des Fahrgestells  
 Schwenkbereich  
 Betriebsdruck  
 Seilgeschwindigkeit der Schnellaufwinde  
 Knickkante max. bei steilster Hubarmstellung

ca. 40,00 m  
 ca. 52,00 m  
 ca. 7,97 / 0,93 m  
 5,88 / 5,88 m  
 ca. 17 000 kg  
 ab 4000 kg  
 einsatzabhängig  
 endlos  
 280 bar  
 abh. vom Seilwindentyp  
 ca. 28,80 m